

V20X PRESSE SURBAISSÉE À VÉRINS CROISÉS

De faible hauteur et équipée d'une presse puissante à vérins croisés, la V20X est la solution idéale pour les utilisateurs de volumes moyens ayant des contraintes d'accès ou de hauteur sous plafond limitée. Sa force de compactage atteignant 25 tonnes lui permet de compacter efficacement le carton, le plastique, le textile et les déchets alimentaires dans un espace réduit.



Recommandée pour les marchés, les magasins, les hôtels et les utilisateurs de volumes moyens ayant des contraintes d'accès ou de hauteur sous plafond limitée.

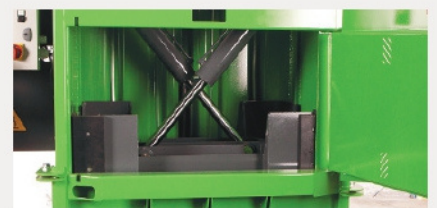
CARACTÉRISTIQUES



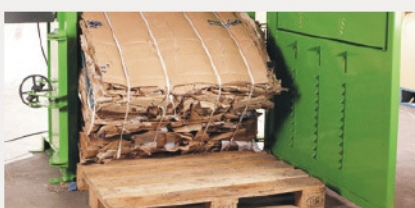
De faible hauteur et étroite pour une utilisation dans des espaces avec 2 m de hauteur sous plafond et une largeur de porte de 1 m



Installation facile pour une mise en service instantanée



Vérins croisés à course longue pour optimiser la force de compactage dans les espaces réduits



Haut ratio de compactage permettant de créer des balles optimales de 250 kg et plus



Fermeture de porte renforcée



Le voyant de balle complète sécurise le fonctionnement lorsque plusieurs opérateurs utilisent la machine



SPÉCIFICATIONS

- ✓ Taille des balles : 800 mm (H - variable) × 1100 mm (l) × 750 mm (P)
- ✓ Poids des balles: 200-300 kg
- ✓ Durée du cycle: 35 Secondes
- ✓ Force de compactage : jusqu'à 25 tonnes
- ✓ Dimensions : 1970 mm (H) × 1695 mm (l) × 865 mm (P)
- ✓ Ouverture de remplissage : 1 100 mm (l) × 625 mm (H)
- ✓ Éjecteur de balle intégré
- ✓ Poids de la machine: 980 kg
- ✓ Alimentation : moteur 380/400 V 3 kW triphasé
- ✓ Niveau acoustique: 74 dB
- ✓ Conforme EN16500
- ✓ Normes IP54
- ✓ Normes e-Power
- ✓ Automate de commande avec voyant de balle complète et cycle automatique



OPTIONS

- Utilisation maritime
- Moteur 220 V 50 Hz 2 kW monophasé
- 220 V triphasé
- Système de pesage électronique
- Contrat d'entretien annuel
- Structure galvanisée
- Porte à guillotine à ouverture automatique
- Porte avant à abattant

Contactez le distributeur Tri-logic de votre secteur :

Siège social :



TRI-LOGIC FRANCE

T : 05 53 47 03 51 / 09 75 34 82 59

contact@tri-logic-france.fr

www.tri-logic.fr