



Fiche Technique BIN MAXIMISER

BIN MAXIMISER

Une révolution pour les entreprises gérant les déchets de bennes de 1100 litres, le Tasseur de poubelles est conçu pour réduire considérablement le volume des déchets encombrants jusqu'à 75 %.

Avec un puissant ratio de compactage de 4:1, cette machine robuste aide les utilisateurs à réduire les coûts de collecte des déchets, optimiser l'espace de stockage et maintenir un environnement de travail plus propre et plus sûr.

C'est un système entièrement fermé qui empêche l'accès des nuisibles, améliore l'hygiène et garantit la conformité aux réglementations sanitaires, tandis que des fonctionnalités telles que l'indicateur de benne pleine et le cycle automatique simplifient la gestion des déchets pour une efficacité maximale.



Recommandée pour les fast-foods, hôtels, cantines, secteurs de l'hôtellerie et de la gestion des installations.

CARACTÉRISTIQUES



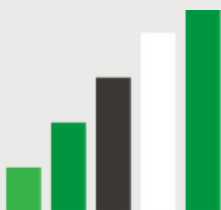
Cycle de pressage automatique pour un compactage des déchets sans effort.



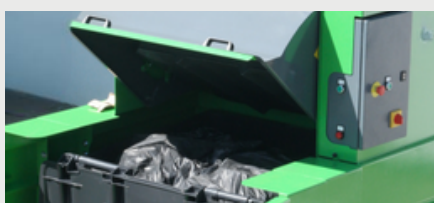
Cycle rapide de 35 secondes.



Ratio de compactage puissant de 4:1 - Réduit le volume des déchets jusqu'à 75%, réduisant ainsi la fréquence des collectes et les coûts.



Niveau sonore faible de 65 dB pour une perturbation minimale dans n'importe quel environnement.



Indicateur intelligent de benne pleine - sachez exactement quand les bennes sont prêtes pour la collecte.



Un mécanisme de levée de base protège les bennes et les roues, prolongeant ainsi leur durée de vie.



Fiche Technique BIN MAXIMISER



SPÉCIFICATIONS

- ✓ Force de compactage : jusqu'à 2,5 tonnes
- ✓ Dimensions : 2,01 m H x 1,49 m L x 1,38 m P
- ✓ Ouverture de remplissage : 1,02 m L x 0,53 m H
- ✓ Poids des bennes : Jusqu'à 250 kg
- ✓ Force de la presse : 3,5 tonnes
- ✓ Durée du cycle : 35 secondes
- ✓ Entièrement fermé
- ✓ Alimentation : Fonctionne sur une alimentation monophasée standard 220V avec un moteur de faible puissance de 1,5 kW
- ✓ Conforme aux normes IP65
- ✓ Voyant automatique de benne pleine
- ✓ Commandes utilisateur 24 v



OPTIONS

- 110 Volts
- Entièrement galvanisé
- Électromécanique
- Benne de 660 litres
- Suivi à distance
- Système de pesage



Tri-Logic

Votre partenaire de confiance

Notre réseau de 7 agences locales vous accompagne à optimiser la gestion de vos déchets à travers une large gamme d'équipements.

Un rendez-vous gratuit sur site nous permet d'analyser votre organisation et proposer la solution la plus adaptée à vos besoins.

Siège social Tri-Logic France



Zac de Brax - 47310 BRAX



05 53 47 03 51 - 09 75 34 82 59



contact@tri-logic-france.fr



tri-logic.fr